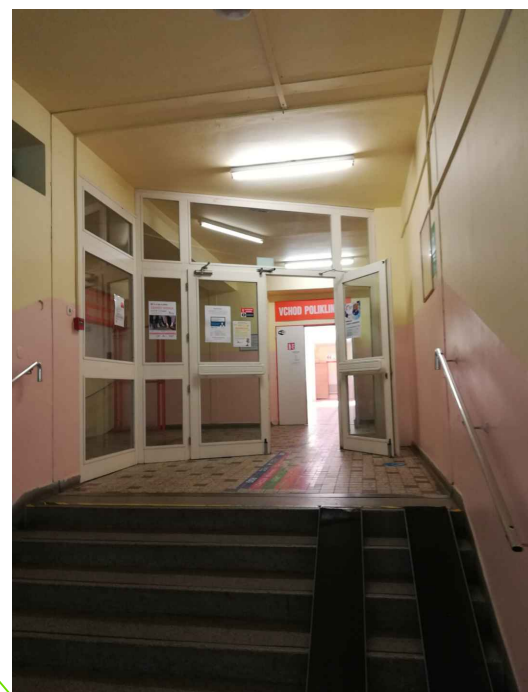
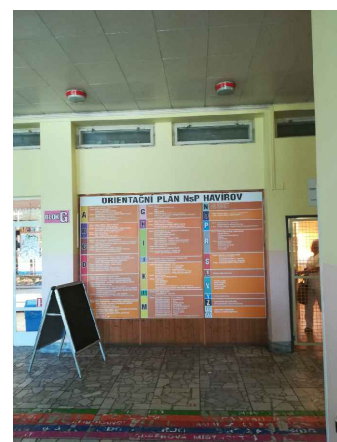
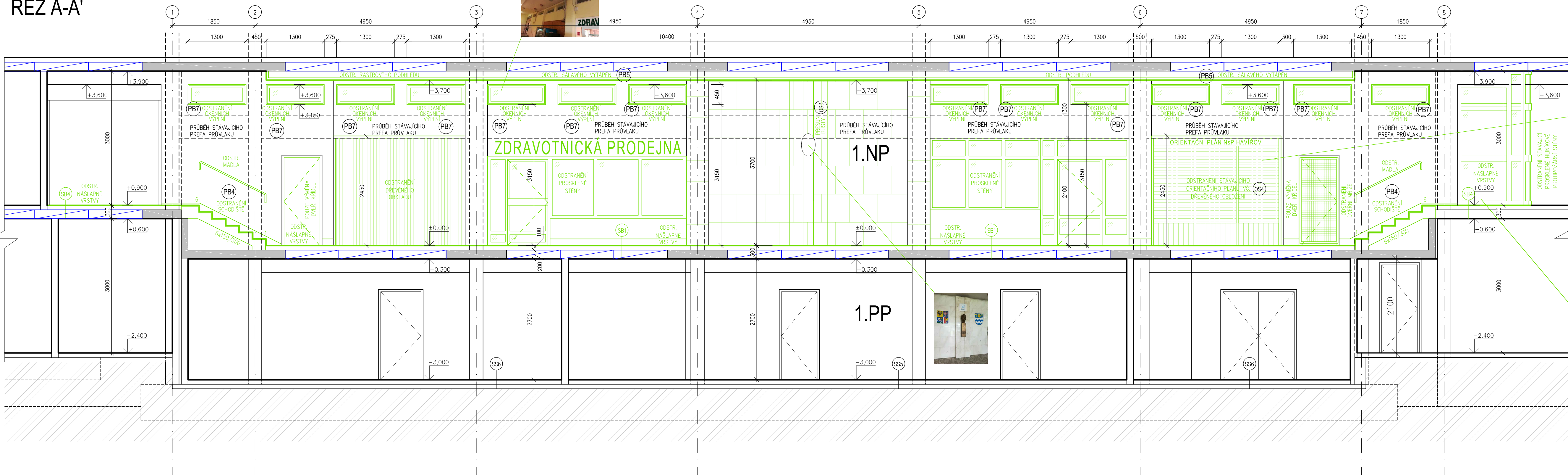
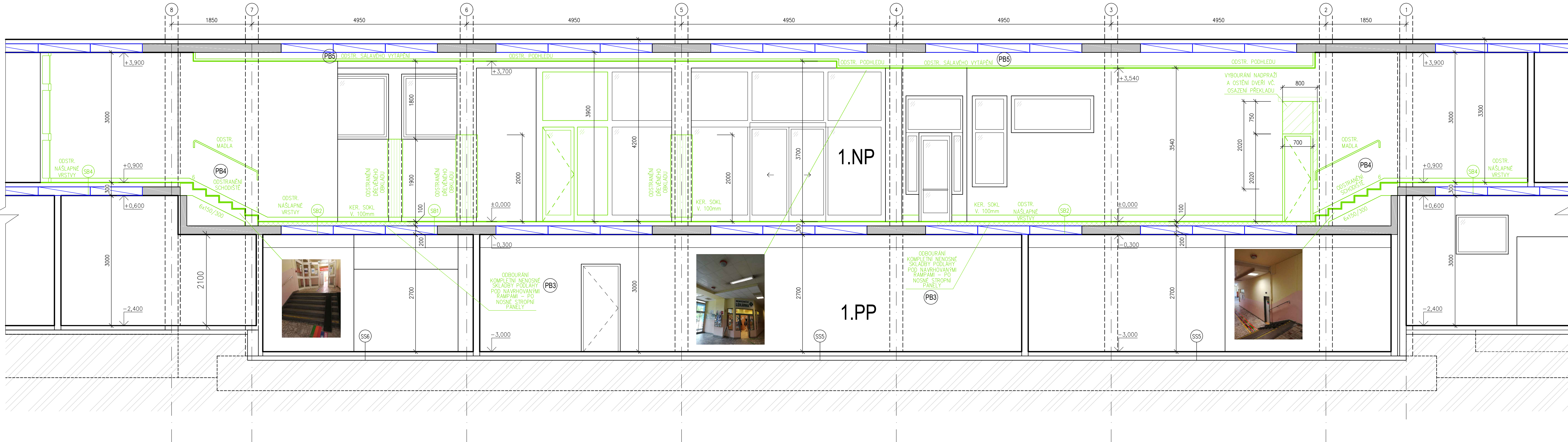


ŘEZ A-A'



ŘEZ B-B'



LEGENDA MATERIÁLŮ:
STÁVAJÍCÍ KONSTRUKCE:

- STÁVAJÍCÍ NOSNÉ KONSTRUKCE
- STÁVAJÍCÍ KONSTRUKCE OPĚRNÉHO ZDIVA
- PŘEDPOKLÁDANÝ PRŮBĚH ZAKLADOVÝCH KONSTRUKCÍ
- PŘEDPOKLÁDANÝ PRŮBĚH ZAKLADOVÝCH KONSTRUKCÍ
- STÁVAJÍCÍ PREFABRIKOVANÉ KONSTRUKCE
- PŘEDPOKLÁDANÁ STÁVAJÍ MONOLITICKÁ ČÁST STROPNÍ KONSTRUKCE
- STÁVAJÍCÍ NOSNÉ KONSTRUKCE
- STÁVAJÍCÍ DLAŽBA RAMPY
- STÁVAJÍCÍ PODSYP
- ROSTLÝ TERÉN

LEGENDA PLOCH:

- ŘEŠENÝ PROSTOR NEMOCNICE – S001
- REKONSTRUKCE VESTIBULU
- ŘEŠENÝ PROSTOR NEMOCNICE – S002
- VENKOVNÍ RAMPY A VSTUP

LEGENDA BOURACÍCH PRACÍ:

- BOURANÉ NOSNÉ ZDIVO
- OOSTRANĚNÍ OCELOVÉ PROSKLENÉ KONSTRUKCE
- OOSTRANĚNÍ POUZE DVEŘNÍCH VÝPLNÍ
- OOSTRANĚNÍ DVEŘNÍCH VÝPLNÍ S OCELOVOU ZÁRUBNÍ
- OOSTRANĚNÍ NAŠLAPNÝCH VRSTEV PODLAHY – KERAMICKÁ DLAŽBA
- OOSTRANĚNÍ NAŠLAPNÝCH VRSTEV PODLAHY – PVC
- OOSTRANĚNÍ NAŠLAPNÝCH VRSTEV PODLAHY – DLAŽBA
- ODBOURÁNÍ KOMPLETNÍ NOSNÉ SKLADBY PODLAHY POD NAVRHOVANÝMI RAMPAMI – PO NOSNÉ STROPNÍ PANELE
- OOSTRANĚNÍ STÁVAJÍCÍ KONSTRUKCE PRŮBĚHŮ ZAKLADOVÝCH KONSTRUKCÍ
- OOSTRANĚNÍ PŘEDPOKLÁDANÝCH PRŮBĚHŮ ZAKLADOVÝCH KONSTRUKCÍ
- OOSTRANĚNÍ STÁVAJÍCÍ DLAŽBA RAMPY
- OOSTRANĚNÍ STÁVAJÍCÍ PODSYPY

LEGENDA STROPNÍCH PANELŮ NAD 1.PP:

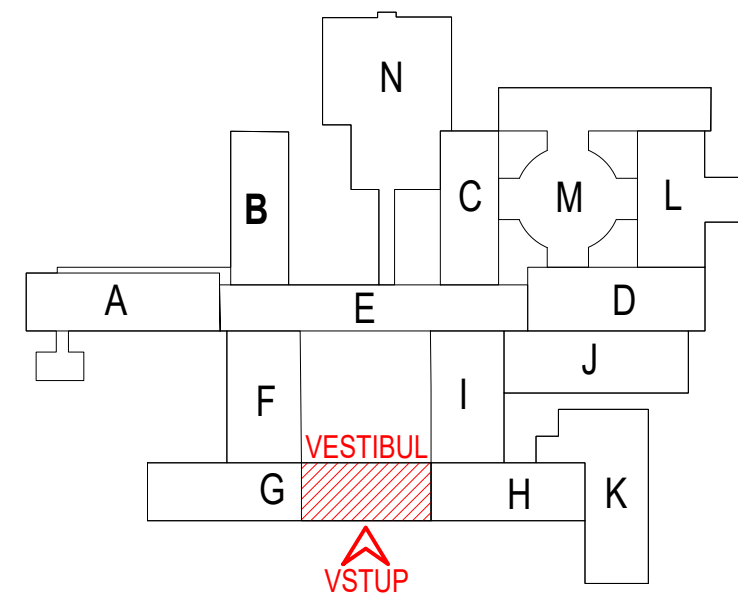
- PŘEDPOKLÁDANÝ STÁVAJÍCÍ STROPNÍ PREFABRIKOVANÝ PANEL – 1200/200mm

LEGENDA ZNAČENÍ:

- (PB1) ČÁSTIČNÉ OOSTRANĚNÍ HLINIKOVÉ PROSKLENÉ STĚNY VČETNĚ 1x DVEŘÍ, ZAPRAVENÍ – NA ZÁKLADĚ DODAVATELE – VIZ OS14
- (PB2) DOPLNĚNÍ SKLADBY PODLAHY CEMENTOVÝM POTĚREM PO OOSTRANĚNÍ PRŮCHY
- (PB3) KOMPLETNÍ OOSTRANĚNÍ SCHODIŠTĚ VČETNĚ NEREZOVÝCH MODEL
- (PB4) OOSTRANĚNÍ A ZASLEPENÍ SALÁVĚHO VYTÁPĚNÍ V PODHLAVU VČETNĚ REGULAČNÍCH VENTILŮ (SALÁVĚ TOPENÍ FRENGER)
- (PB5) OOSTRANĚNÍ MŘÍŽE ANGLICKÉHO DVORKU (cca 1550/450mm) VČETNĚ VÝČSTĚNÍ A VÝDEZINFIKACE PROSTORU ANGLICKÉHO DVORKU
- (PB7) OOSTRANĚNÍ OKENNÍCH VÝPLNÍ VE VESTIBULU VČETNĚ ZAZDĚNÍ – 14x cca 1300x400mm

SKLADBY KONSTRUKCÍ:

- (SB1) – SKLADBA BOURANÝCH KONSTRUKCÍ
 - TL 30mm
 - TL 10mm
 - TL 60mm
- (SB2) – SKLADBA BOURANÝCH KONSTRUKCÍ
 - TL 30mm
 - TL 10mm
 - TL 60mm
- (SB3) – SKLADBA BOURANÝCH KONSTRUKCÍ
 - TL 30mm
 - TL 10mm
 - TL 60mm
- (SB4) – SKLADBA BOURANÝCH KONSTRUKCÍ
 - TL 30mm
 - TL 10mm
 - TL 60mm
- (SB5) – SKLADBA BOURANÝCH KONSTRUKCÍ
 - TL 30mm
 - TL 10mm
 - TL 60mm
- (SB6) – SKLADBA BOURANÝCH KONSTRUKCÍ
 - TL 30mm
 - TL 10mm
 - TL 60mm
- (SB7) – SKLADBA BOURANÝCH KONSTRUKCÍ
 - TL 30mm
 - TL 10mm
 - TL 60mm
- (SB8) – SKLADBA BOURANÝCH KONSTRUKCÍ
 - TL 30mm
 - TL 10mm
 - TL 60mm
- (SB9) – SKLADBA BOURANÝCH KONSTRUKCÍ
 - TL 30mm
 - TL 10mm
 - TL 60mm
- (SB10) – SKLADBA BOURANÝCH KONSTRUKCÍ
 - TL 30mm
 - TL 10mm
 - TL 60mm
- (SB11) – SKLADBA BOURANÝCH KONSTRUKCÍ
 - TL 30mm
 - TL 10mm
 - TL 60mm
- (SB12) – SKLADBA BOURANÝCH KONSTRUKCÍ
 - TL 30mm
 - TL 10mm
 - TL 60mm
- (SB13) – SKLADBA BOURANÝCH KONSTRUKCÍ
 - TL 30mm
 - TL 10mm
 - TL 60mm
- (SB14) – SKLADBA BOURANÝCH KONSTRUKCÍ
 - TL 30mm
 - TL 10mm
 - TL 60mm
- (SB15) – SKLADBA BOURANÝCH KONSTRUKCÍ
 - TL 30mm
 - TL 10mm
 - TL 60mm
- (SB16) – SKLADBA BOURANÝCH KONSTRUKCÍ
 - TL 30mm
 - TL 10mm
 - TL 60mm
- (SB17) – SKLADBA BOURANÝCH KONSTRUKCÍ
 - TL 30mm
 - TL 10mm
 - TL 60mm
- (SB18) – SKLADBA BOURANÝCH KONSTRUKCÍ
 - TL 30mm
 - TL 10mm
 - TL 60mm
- (SB19) – SKLADBA BOURANÝCH KONSTRUKCÍ
 - TL 30mm
 - TL 10mm
 - TL 60mm
- (SB20) – SKLADBA BOURANÝCH KONSTRUKCÍ
 - TL 30mm
 - TL 10mm
 - TL 60mm
- (SB21) – SKLADBA BOURANÝCH KONSTRUKCÍ
 - TL 30mm
 - TL 10mm
 - TL 60mm
- (SB22) – SKLADBA BOURANÝCH KONSTRUKCÍ
 - TL 30mm
 - TL 10mm
 - TL 60mm
- (SB23) – SKLADBA BOURANÝCH KONSTRUKCÍ
 - TL 30mm
 - TL 10mm
 - TL 60mm
- (SB24) – SKLADBA BOURANÝCH KONSTRUKCÍ
 - TL 30mm
 - TL 10mm
 - TL 60mm
- (SB25) – SKLADBA BOURANÝCH KONSTRUKCÍ
 - TL 30mm
 - TL 10mm
 - TL 60mm
- (SB26) – SKLADBA BOURANÝCH KONSTRUKCÍ
 - TL 30mm
 - TL 10mm
 - TL 60mm
- (SB27) – SKLADBA BOURANÝCH KONSTRUKCÍ
 - TL 30mm
 - TL 10mm
 - TL 60mm
- (SB28) – SKLADBA BOURANÝCH KONSTRUKCÍ
 - TL 30mm
 - TL 10mm
 - TL 60mm
- (SB29) – SKLADBA BOURANÝCH KONSTRUKCÍ
 - TL 30mm
 - TL 10mm
 - TL 60mm
- (SB30) – SKLADBA BOURANÝCH KONSTRUKCÍ
 - TL 30mm
 - TL 10mm
 - TL 60mm
- (SB31) – SKLADBA BOURANÝCH KONSTRUKCÍ
 - TL 30mm
 - TL 10mm
 - TL 60mm
- (SB32) – SKLADBA BOURANÝCH KONSTRUKCÍ
 - TL 30mm
 - TL 10mm
 - TL 60mm
- (SB33) – SKLADBA BOURANÝCH KONSTRUKCÍ
 - TL 30mm
 - TL 10mm
 - TL 60mm
- (SB34) – SKLADBA BOURANÝCH KONSTRUKCÍ
 - TL 30mm
 - TL 10mm
 - TL 60mm
- (SB35) – SKLADBA BOURANÝCH KONSTRUKCÍ
 - TL 30mm
 - TL 10mm
 - TL 60mm
- (SB36) – SKLADBA BOURANÝCH KONSTRUKCÍ
 - TL 30mm
 - TL 10mm
 - TL 60mm
- (SB37) – SKLADBA BOURANÝCH KONSTRUKCÍ
 - TL 30mm
 - TL 10mm
 - TL 60mm
- (SB38) – SKLADBA BOURANÝCH KONSTRUKCÍ
 - TL 30mm
 - TL 10mm
 - TL 60mm
- (SB39) – SKLADBA BOURANÝCH KONSTRUKCÍ
 - TL 30mm
 - TL 10mm
 - TL 60mm
- (SB40) – SKLADBA BOURANÝCH KONSTRUKCÍ
 - TL 30mm
 - TL 10mm
 - TL 60mm
- (SB41) – SKLADBA BOURANÝCH KONSTRUKCÍ
 - TL 30mm
 - TL 10mm
 - TL 60mm
- (SB42) – SKLADBA BOURANÝCH KONSTRUKCÍ
 - TL 30mm
 - TL 10mm
 - TL 60mm
- (SB43) – SKLADBA BOURANÝCH KONSTRUKCÍ
 - TL 30mm
 - TL 10mm
 - TL 60mm
- (SB44) – SKLADBA BOURANÝCH KONSTRUKCÍ
 - TL 30mm
 - TL 10mm
 - TL 60mm
- (SB45) – SKLADBA BOURANÝCH KONSTRUKCÍ
 - TL 30mm
 - TL 10mm
 - TL 60mm
- (SB46) – SKLADBA BOURANÝCH KONSTRUKCÍ
 - TL 30mm
 - TL 10mm
 - TL 60mm
- (SB47) – SKLADBA BOURANÝCH KONSTRUKCÍ
 - TL 30mm
 - TL 10mm
 - TL 60mm
- (SB48) – SKLADBA BOURANÝCH KONSTRUKCÍ
 - TL 30mm
 - TL 10mm
 - TL 60mm
- (SB49) – SKLADBA BOURANÝCH KONSTRUKCÍ
 - TL 30mm
 - TL 10mm
 - TL 60mm
- (SB50) – SKLADBA BOURANÝCH KONSTRUKCÍ
 - TL 30mm
 - TL 10mm
 - TL 60mm
- (SB51) – SKLADBA BOURANÝCH KONSTRUKCÍ
 - TL 30mm
 - TL 10mm
 - TL 60mm
- (SB52) – SKLADBA BOURANÝCH KONSTRUKCÍ
 - TL 30mm
 - TL 10mm
 - TL 60mm
- (SB53) – SKLADBA BOURANÝCH KONSTRUKCÍ
 - TL 30mm
 - TL 10mm
 - TL 60mm
- (SB54) – SKLADBA BOURANÝCH KONSTRUKCÍ
 - TL 30mm
 - TL 10mm
 - TL 60mm
- (SB55) – SKLADBA BOURANÝCH KONSTRUKCÍ
 - TL 30mm
 - TL 10mm
 - TL 60mm
- (SB56) – SKLADBA BOURANÝCH KONSTRUKCÍ
 - TL 30mm
 - TL 10mm
 - TL 60mm
- (SB57) – SKLADBA BOURANÝCH KONSTRUKCÍ
 - TL 30mm
 - TL 10mm
 - TL 60mm
- (SB58) – SKLADBA BOURANÝCH KONSTRUKCÍ
 - TL 30mm
 - TL 10mm
 - TL 60mm
- (SB59) – SKLADBA BOURANÝCH KONSTRUKCÍ
 - TL 30mm
 - TL 10mm
 - TL 60mm
- (SB60) – SKLADBA BOURANÝCH KONSTRUKCÍ
 - TL 30mm
 - TL 10mm
 - TL 60mm
- (SB61) – SKLADBA BOURANÝCH KONSTRUKCÍ
 - TL 30mm
 - TL 10mm
 - TL 60mm
- (SB62) – SKLADBA BOURANÝCH KONSTRUKCÍ
 - TL 30mm
 - TL 10mm
 - TL 60mm
- (SB63) – SKLADBA BOURANÝCH KONSTRUKCÍ
 - TL 30mm
 - TL 10mm
 - TL 60mm
- (SB64) – SKLADBA BOURANÝCH KONSTRUKCÍ
 - TL 30mm
 - TL 10mm
 - TL 60mm
- (SB65) – SKLADBA BOURANÝCH KONSTRUKCÍ
 - TL 30mm
 - TL 10mm
 - TL 60mm
- (SB66) – SKLADBA BOURANÝCH KONSTRUKCÍ
 - TL 30mm
 - TL 10mm
 - TL 60mm
- (SB67) – SKLADBA BOURANÝCH KONSTRUKCÍ
 - TL 30mm
 - TL 10mm
 - TL 60mm
- (SB68) – SKLADBA BOURANÝCH KONSTRUKCÍ
 - TL 30mm
 - TL 10mm
 - TL 60mm
- (SB69) – SKLADBA BOURANÝCH KONSTRUKCÍ
 - TL 30mm
 - TL 10mm
 - TL 60mm
- (SB70) – SKLADBA BOURANÝCH KONSTRUKCÍ
 - TL 30mm
 - TL 10mm
 - TL 60mm
- (SB71) – SKLADBA BOURANÝCH KONSTRUKCÍ
 - TL 30mm
 - TL 10mm
 - TL 60mm
- (SB72) – SKLADBA BOURANÝCH KONSTRUKCÍ
 - TL 30mm
 - TL 10mm
 - TL 60mm
- (SB73) – SKLADBA BOURANÝCH KONSTRUKCÍ
 - TL 30mm
 - TL 10mm
 - TL 60mm
- (SB74) – SKLADBA BOURANÝCH KONSTRUKCÍ
 - TL 30mm
 - TL 10mm
 - TL 60mm
- (SB75) – SKLADBA BOURANÝCH KONSTRUKCÍ
 - TL 30mm
 - TL 10mm
 - TL 60mm
- (SB76) – SKLADBA BOURANÝCH KONSTRUKCÍ
 - TL 30mm
 - TL 10mm
 - TL 60mm
- (SB77) – SKLADBA BOURANÝCH KONSTRUKCÍ
 - TL 30mm
 - TL 10mm
 - TL 60mm
- (SB78) – SKLADBA BOURANÝCH KONSTRUKCÍ
 - TL 30mm
 - TL 10mm
 - TL 60mm
- (SB79) – SKLADBA BOURANÝCH KONSTRUKCÍ
 - TL 30mm
 - TL 10mm
 - TL 60mm
- (SB80) – SKLADBA BOURANÝCH KONSTRUKCÍ
 - TL 30mm
 - TL 10mm
 - TL 60mm
- (SB81) – SKLADBA BOURANÝCH KONSTRUKCÍ
 - TL 30mm
 - TL 10mm
 - TL 60mm
- (SB82) – SKLADBA BOURANÝCH KONSTRUKCÍ
 - TL 30mm
 - TL 10mm
 - TL 60mm
- (SB83) – SKLADBA BOURANÝCH KONSTRUKCÍ
 - TL 30mm
 - TL 10mm
 - TL 60mm
- (SB84) – SKLADBA BOURANÝCH KONSTRUKCÍ
 - TL 30mm
 - TL 10mm
 - TL 60mm
- (SB85) – SKLADBA BOURANÝCH KONSTRUKCÍ
 - TL 30mm
 - TL 10mm
 - TL 60mm
- (SB86) – SKLADBA BOURANÝCH KONSTRUKCÍ
 - TL 30mm
 - TL 10mm
 - TL 60mm
- (SB87) – SKLADBA BOURANÝCH KONSTRUKCÍ
 - TL 30mm
 - TL 10mm
 - TL 60mm
- (SB88) – SKLADBA BOURANÝCH KONSTRUKCÍ
 - TL 30mm
 - TL 10mm
 - TL 60mm
- (SB89) – SKLADBA BOURANÝCH KONSTRUKCÍ
 - TL 30mm
 - TL 10mm
 - TL 60mm
- (SB90) – SKLADBA BOURANÝCH KONSTRUKCÍ
 - TL 30mm
 - TL 10mm
 - TL 60mm
- (SB91) – SKLADBA BOURANÝCH KONSTRUKCÍ
 - TL 30mm
 - TL 10mm
 - TL 60mm
- (SB92) – SKLADBA BOURANÝCH KONSTRUKCÍ
 - TL 30mm
 - TL 10mm
 - TL 60mm
- (SB93) – SKLADBA BOURANÝCH KONSTRUKCÍ
 - TL 30mm
 - TL 10mm
 - TL 60mm
- (SB94) – SKLADBA BOURANÝCH KONSTRUKCÍ
 - TL 30mm
 - TL 10mm
 - TL 60mm
- (SB95) – SKLADBA BOURANÝCH KONSTRUKCÍ
 - TL 30mm
 - TL 10mm
 - TL 60mm
- (SB96) – SKLADBA BOURANÝCH KONSTRUKCÍ
 - TL 30mm
 - TL 10mm
 - TL 60mm
- (SB97) – SKLADBA BOURANÝCH KONSTRUKCÍ
 - TL 30mm
 - TL 10mm
 - TL 60mm
- (SB98) – SKLADBA BOURANÝCH KONSTRUKCÍ
 - TL 30mm
 - TL 10mm
 - TL 60mm
- (SB99) – SKLADBA BOURANÝCH KONSTRUKCÍ
 - TL 30mm
 - TL 10mm
 - TL 60mm
- (SB100) – SKLADBA BOURANÝCH KONSTRUKCÍ
 - TL 30mm
 - TL 10mm
 - TL 60mm





POZNÁMKA:

STÁVAJÍCÍ VZDUCHOTECHNICKÁ ZAŘÍZENÍ V HYGIENICKÉM ZÁZEMÍ ZŮSTÁVAJÍ STÁVAJÍCÍ, DO DO STÁVAJÍCÍ SKELETOVÉHO SYSTÉMU NENÍ ZASAHOVÁNO. NÁPOJENÍ SILNOPROUDÝCH ELEKTROINSTALACÍ BUDE PŘES ROZVADĚČ R1.1, SLABOPROUDÉ INSTALACE BUDOU NÁPOJENY DO STÁVAJÍCÍ ROZVODNY VE VESTIBULU BUDOU PŘEVĚZENY NOVÉ KERAMICKÉ OBKLADY STĚN (KERAMICKÝ OBKLAD STEJNÝ JAKO KERAMICKÁ DLAŽBA A DLE VÝBĚRU INVESTORA) A VYSYPÁVÁNÉ ŠTUKOVÉ OMÍTKY. TATO PROJEKTOVÁ DOKUMENTACE NEŘEŠÍ PROSTOROVÉ USPORÁDÁNÍ A ODVĚTRÁVÁNÍ HYGIENICKÝCH PROSTORŮ VE VESTIBULU – ZŮSTÁVAJÍ STÁVAJÍCÍ OS01 AŽ OS15 – VIZ VÝPIS OSTATNÍCH PRVKŮ.

OBJEKT S002 – VIZ DOKUMENTACE S002

±0,000=276,87m n.m.

KÓTOVANO V MILIMETRECH, VÝŠKOVÉ KÓTY V METRECH

VYPRACOVAL:		 spol. s r.o. Kotojčské 2588, 767 01 Kroměříž	
Ing. Petr Simerský			
ZODP. PROJEKTANT:		 Nemocnice s poliklinikou Havířov	
Ing. Martin Janoušek			
INVESTOR:	Nemocnice s poliklinikou Havířov, příspěvková organizace		
MÍSTO STAVBY:	Dělnická 1132/24, 736 01 Havířov, k.ú. Havířov-město, p.č. 2221		
ČÁST PD:	D.1.1 Architektonicko-stavební řešení	FORMÁT:	8x44
NÁZEV AKCE:	REKONSTRUKCE VESTIBULU NEMOCNICE S POLIKLINIKOU HAVÍŘOV	DATUM:	07/2019
NÁZEV VÝKRESU:	ŘEZ A-A', B-B'_BOURACÍ PRÁCE	STUPEŇ PD:	DPS
		MĚŘÍTKO:	1:50
		ČÍSLO VÝKRESU:	D.1.1.b_07